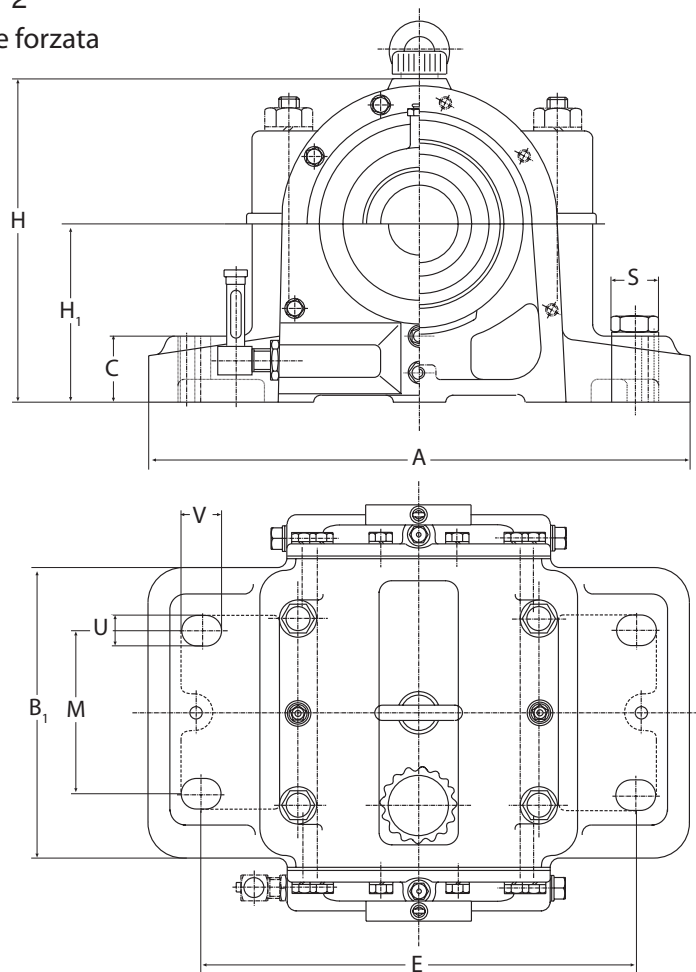


SOPPORTI RITTI LUBRIFICATI AD OLIO (divisi)



Serie GOF 2
con lubrificazione ad anello
alimentazione a olio
per cuscinetti orientabili a rulli con foro cilindrico

Serie GUF 2
per lubrificazione forzata

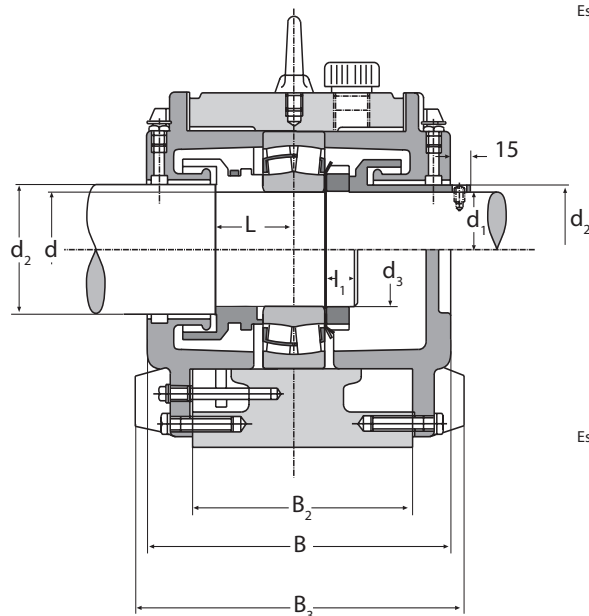


Sigla soffitto	d	d ₁	d ₂	d ₃	H	H	A	E	C	S	M	B	B ₁	B ₂	B ₃	U
[mm]																
GOF 214	70	67	75	M 70x2	125	215	350	290	45	M16	60	190	110	120	193	20
GOF 217	85	82	90	M 85x2	135	240	410	340	48	M20	80	225	150	160	235	25
GOF 218	90	87	95	M 90x2	135	250	410	340	48	M20	80	225	150	160	235	25
GOF 219	95	92	100	M 95x2	150	275	490	400	50	M24	80	250	160	170	260	30
GOF 220	100	97	110	M100x2	150	280	490	400	50	M24	80	250	160	170	265	30
GOF 222	110	107	116	M110x2	165	305	510	420	50	M24	80	250	165	175	265	30
GOF 224	120	117	126	M120x2	175	325	550	440	55	M30	80	250	165	175	265	36
GOF 226	130	127	136	M130x2	190	350	570	460	65	M30	90	260	175	185	275	36
GOF 228	140	137	150	M140x2	190	365	570	460	65	M30	100	260	175	180	275	36
GOF 230	150	147	156	M150x2	220	400	660	530	70	M36	100	275	190	200	290	42
GOF 232	160	155	170	M160x3	220	410	660	530	70	M36	110	290	200	210	305	42
GOF 234	170	165	176	M170x3	260	465	710	580	85	M36	110	300	200	210	315	42
GOF 236	180	175	190	M180x3	260	465	710	580	85	M36	110	300	200	210	315	42
GOF 238	190	185	196	M190x3	270	485	820	670	90	M42	130	350	240	250	365	48
GOF 240	200	195	210	M200x3	280	510	830	670	90	M42	130	360	240	260	375	48
GOF 244	220	212	230	Tr220x4	310	565	880	720	105	M42	130	380	240	280	395	48
GOF 248	240	235	260	Tr240x4	340	625	980	820	120	M42	165	400	280	300	415	48

Serie GOF 2
 con lubrificazione ad anello
 alimentazione a olio
 per cuscinetti orientabili a rulli con foro cilindrico
 Serie GUF 2
 per lubrificazione forzata

Esecuzione BF

Esecuzione AF



Esecuzione BL

Esecuzione AL

V	L	I ₁	Cuscinetti adatti	Ghiera	Rosetta	Massa [kg]	Olio [l]	Livello [mm]	
								Min	Max
30	45	17	22214	KM 14	MB 14	30	1	50	65
35	62	19	22217	KM 17	MB 17	45	1,2	50	65
35	61	20	22218	KM 18	MB 18	50	1,3	45	60
45	67	20	22219	KM 19	MB 19	62	1,4	55	70
45	60	22	22220	KM 20	MB 20	68	1,5	50	65
45	70	22	22222	KM 22	MB 22	75	1,9	50	70
50	72	23	22224	KM 24	MB 24	80	2,1	50	70
50	77	24	22226	KM 26	MB 26	90	2,1	55	75
50	73	24	22228	KM 28	MB 28	100	3,5	55	70
60	82	27	22230	KM 30	MB 30	120	4	65	90
60	80	30	22232	KM 32	MB 32	135	4	60	90
60	90	30	22234	KM 34	MB 34	160	5,7	90	105
60	90	32	22236	KM 36	MB 36	165	5,7	75	110
70	95	32	22238	KM 38	MB 38	240	7	70	100
70	100	34	22240	KM 40	MB 40	250	8	75	100
70	108	36	22244	HM 44T	MB 44	310	10	80	110
70	120	40	22248	HM 48T	MB 48	390	14	100	125